



Comité Dauphiné - Savoie de Bridge

26 rue du colonel Dumont -38000 Grenoble

☎ 04 76 46 34 61 - Mailto : comite.ffbds@wanadoo.fr

Site : <http://dsbridge.fr>

Directeur des compétitions : Alain RAYNAUD

☐ 06 74 53 00 13 - Mailto : dtcompet26@orange.fr

Dames/4 Honneur Finale de comité saison 2017-2018

Madame,

Je vous prie de bien vouloir noter que votre équipe fait partie des 16 formations (5/13 en Drôme-Ardèche, 5/12 en Isère et 6/14 en Savoie) qualifiées pour la finale de comité du Dames /4 Honneur. Cette épreuve, classée en catégorie 3⁽¹⁾ se déroulera ainsi :

- ♣ **Convocation :** samedi 5 mai 2018 à 13h15 et dimanche 6 mai 2018 à 09h45
- ♣ **Lieu :** Valence Bridge Club (04 75 42 09 19)
27 av de la Comète - 26000 Valence
- ♣ **Organisation :** Patton suisse de 6 matchs de 14 donnes avec mi-temps
Deux tours prédéterminés
- ♣ **Horaires :** samedi 5 mai 2018 : 13h30 - 15h45 - 18h00
dimanche 6 mai 2018 : 10h00 - 13h00 - 15h15
- ♣ **Arbitre :** Christine Raynaud (06 12 23 98 56)
- ♣ **Droits :** 36 € par équipe pour ce tour
- ♣ **Finale de Ligue :** samedi 9 juin 2018 et dimanche 10 juin 2018 à Grenoble
- ♣ **Finale nationale :** samedi 30 juin 2018 et dimanche 1 juillet 2018 à St Cloud

Je vous demande de bien vouloir communiquer ces informations à vos partenaires si elles n'ont pas d'accès à Internet (ou d'adresse électronique valide renseignée sur le site public de la FFB). Par ailleurs, vous trouverez ci-jointe la liste des participants. **Si votre équipe venait à déclarer forfait**, je vous prie de bien vouloir prévenir **le plus rapidement possible** le responsable de votre district⁽²⁾ ou à défaut le secrétariat du Comité ou le directeur des compétitions (dtcompet26@orange.fr - 06 74 53 00 13).

Conformément au règlement des compétitions, il sera interdit de fumer et d'utiliser des téléphones mobiles dans les salles de compétitions pendant le temps de jeu. En cas d'appel à l'arbitre, celui-ci pourrait être conduit à rendre un jugement défavorable à votre égard si vous n'avez pas de feuille de conventions ou si cette dernière est incomplètement remplie.

Je vous souhaite bonne chance et je vous prie d'agréer, Madame, l'expression de mes sentiments les meilleurs.

Valence, le vendredi 6 avril 2018

Le Directeur des Compétitions
Alain Raynaud

(1) Catégorie 3 : Tous les systèmes à l'exclusion de ceux classés S.H.A. et toutes les conventions à l'exception de celles classées C.I. sont autorisées.

(2) Drôme-Ardèche : Alain Raynaud (06 74 53 00 13)

Isère : Claude Lemaréchal (06 78 24 75 92)

Savoies : Anne-Marie Allaire (06 23 41 30 48)

Liste des équipes qualifiées

1. WETZEL (240) - Savoies

Mme Claire WETZEL (60) - Mme Annie FEBVREL (52) - Mme Catherine KAUFFMANN (60)
Mme Christiane RAFFORT (60) - Mme Annette WENDEL (60) - Mme Sophie OLIER (60)

2. SORREL (236) - Drôme-Ardèche

Mme Michelle SORREL (56) - Mme M-Francoise GERDIL (60) - Mme Danielle BLANC (56)
Mme Huguette COMPAGNY (60) - Mme Nadine OZIOULS (40) - Mme Joelle CHAPOTET (60)

3. ZAPP (236) - Drôme-Ardèche

Mme Catherine ZAPP (60) - Mme Nicole BEURTHERET (56) - Mme Monique GENCEL (60)
Mme Veronique ANSELIN (60) - Mme Marie CASTEU (56) - Mme Francoise BERTHET (48)

4. ROBIN (228) - Drôme-Ardèche

Mme Dominique ROBIN (56) - Mme Brigitte CARTIER-DELANNOY (56) - Mme M-Therese PLANCHOT (56)
Mme Minan TORRES BLANCO (56) - Mme Genevieve ROCHE (52) - Mme Christiane SCHWARZ (60)

5. LUKASZCZYK (228) - Savoies

Mme Helene LUKASZCZYK (56) - Mme Francoise JAOUEN (60) - Mme Jocelyne VEYRET (52)
Mme Claudette GAVIN (48) - Mme Francoise MORVANT (42) - Mme Colette DUBRAY (60)

6. DIDEY (224) - Isère

Mme Roberte DIDEY (56) - Mme Maryse FRANDON (56) - Mme Jacqueline ANESSI (56)
Mme Catherine WAREMBOURG (56) - Mme Janine GENEVEY (56) - Mme Marie Lou LE MOINE (50)

7. ENRY (224) - Savoies

Mme Yasemin ENRY (56) - Mme Marinella FIORI HIRSCH (60)
Mme Anne PETIT (56) - Mme Betty KHATTAR (52)

8. TREVISIOL (224) - Isère

Mme Magali TREVISIOL (56) - Mme Eliane LAVIGNE (52) - Mme Solange SUZZA (56)
Mme Bernadette LEVERT (56) - Mme Severine MARION (56) - Mme M-Renee LOZANO (56)

9. RESSEGUIER (224) - Drôme-Ardèche

Mme Christine RESSEGUIER (56) - Mme M-Pierre CHOPARD (56) - Mme Mauricette BERRUYER (56)
Mme Raymonde GAY (56) - Mme Genevieve POINAS (52)

10. MORAND (220) - Isère

Mme Dominique MORAND (60) - Mme Michele SPACCA (56) - Mme Daniele BERNARD (52)
Mme Danielle FAURE (52) - Mme Martine CARNIAUX (52) - Mme Michele TOMASINI (52)

11. GAUDIN (220) - Isère

Mme Florence GAUDIN (52) - Mme Régine BAZIN (52) - Mme M-Helene NOEL (56)
Mme Catherine PORTAL (60) - Mme Evelyne DEGRUEL (52) - Mme Lydie GIOAN (48)

12. COLOMBET (212) - Isère

Mme M-Christine COLOMBET (52) - Mme Francoise BERTRAND (44) - Mme Annie N'KAOUA (56)
Mme Anne GOLDENBERG (44) - Mme Nadine COUTTON (52) - Mme Arlette OGIER (52)

13. DUBOULOZ (208) - Savoies

Mme Nicole DUBOULOZ (48) - Mme Monique DARBION (44) - Mme Michele DURAND (52)
Mme Francoise HAUGUEL (48) - Mme M-Francoise MARTELIN (56) - Mme Michele BOUVIER (52)

14. DELLAMONICA (204) - Savoies

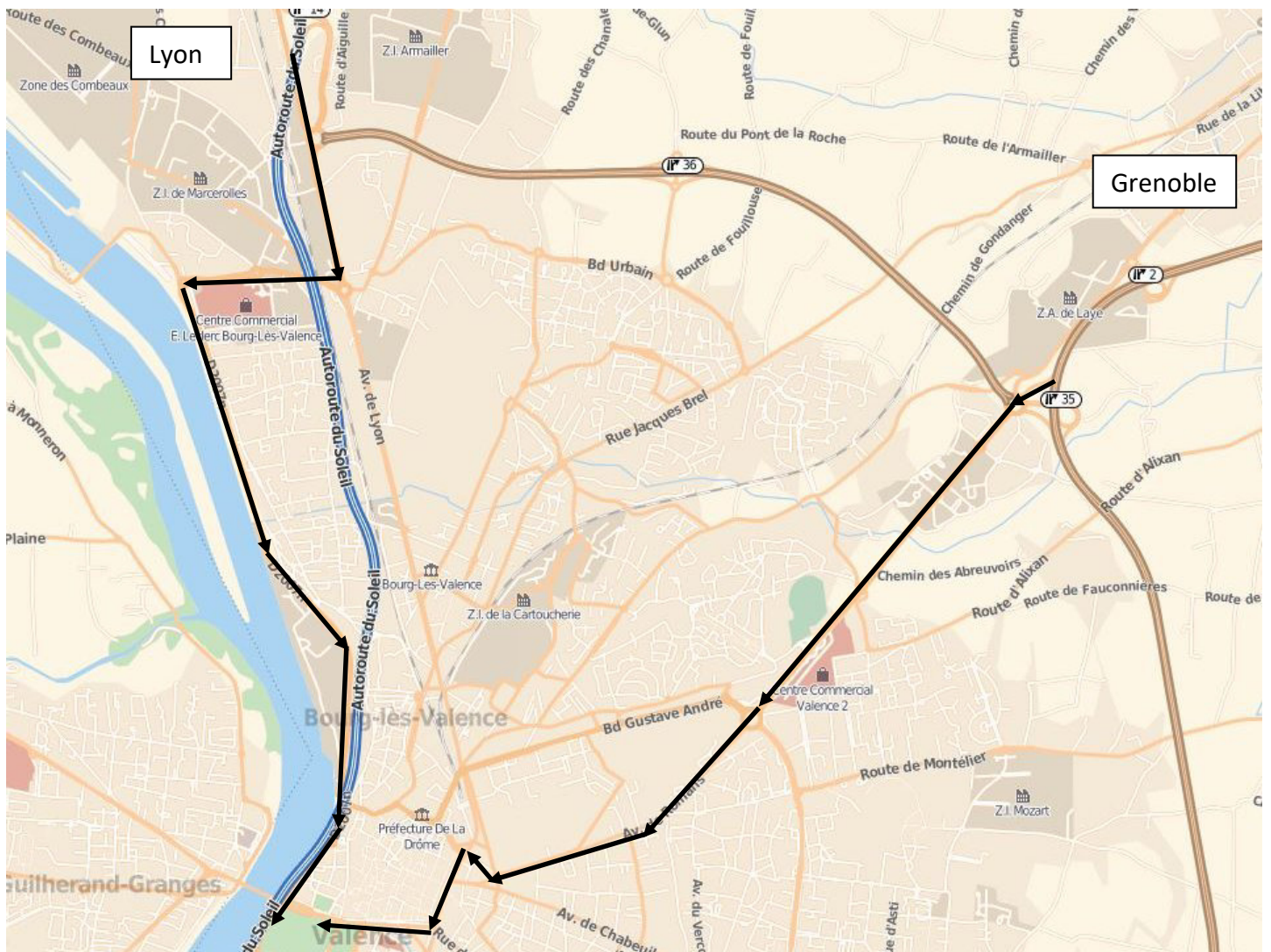
Mme Nicole DELLAMONICA (48) - Mme Anne THOUVENOT (44) - Mme Colette RASSAT (48)
Mme Annie LAPLACE (44) - Mme M-Louise PONCET (52) - Mme A-Marie CHABERT (56)

15. POCHON (204) - Drôme-Ardèche

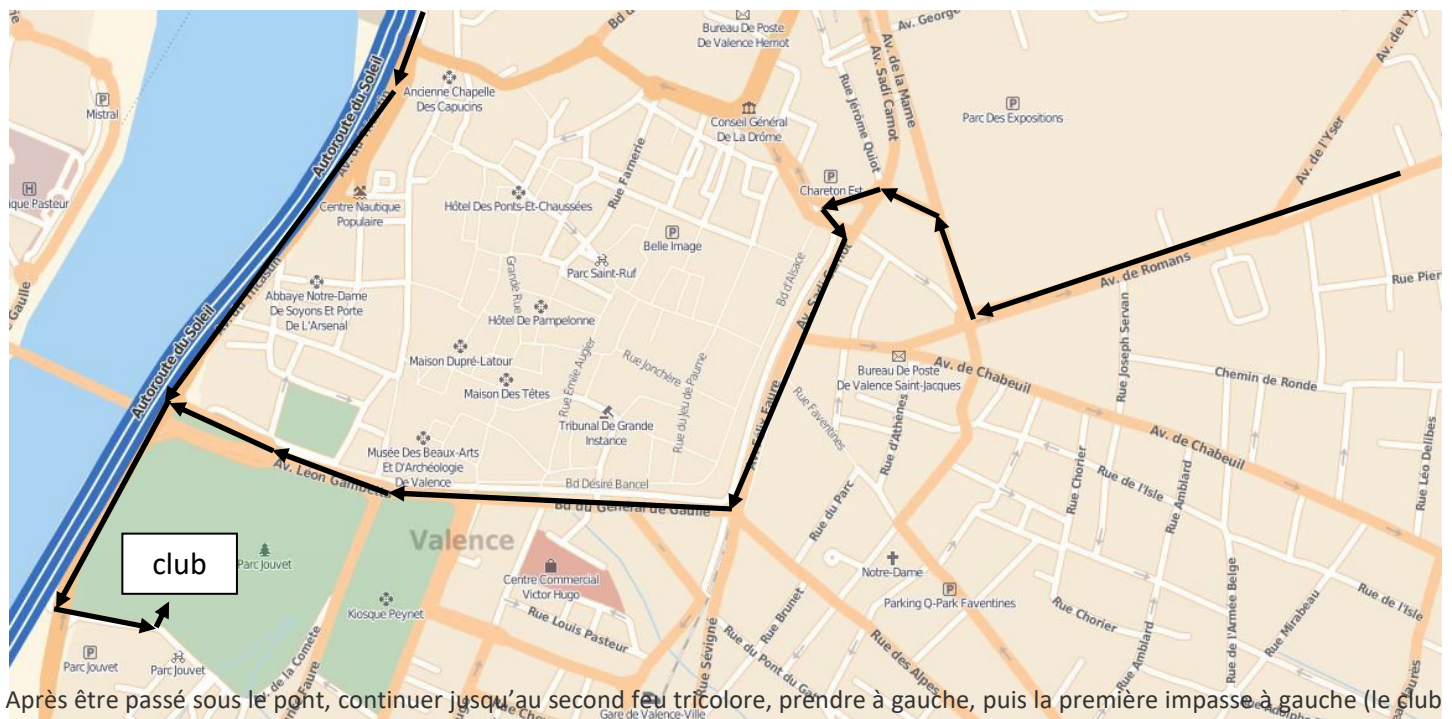
Mme Brigitte POCHON (48) - Mme M-Jeanne VOLLE (52) - Mme M-Paule MADELAIN (44)
Mme Mireille LOUBET (56) - Mme Michele SEMIAN (48)

16. HUYGHUES-BEAUFOND (196) - Savoies

Mme Valérie HUYGHUES-BEAUFOND (48) - Mme Luce MONIN (44)
Mme Claude NEYRAUD (56) - Mme Dominique COROMPT (48)



En venant de Lyon, sortir à Valence Nord, suivre Valence centre et passez sous le pont qui traverse le Rhône.
 En venant de Grenoble, sortir à Valence centre, et redescendre jusqu'au centre-ville. Suivre les boulevards et prendre direction A7 Marseille (ne pas prendre le pont mais passer dessous par la droite et prenez à gauche).



Après être passé sous le pont, continuer jusqu'au second feu tricolore, prendre à gauche, puis la première impasse à gauche (le club est au fond de l'impasse, nombreuses places de parking devant le club).

Hôtels

Certains des hôtels cités pratiquent des prix bridgeur. Des renseignements et la réservation sont accessibles par l'intermédiaire du site du club de Valence : <http://www.bridgevalence.fr/>

Zone centre ville – boulevards :

- 0** **Hôtel Alpes Cévennes** – 641 av de la République – 04 75 44 61 34 – Garage fermé gratuit - (1,4 km du club) – tarif préférentiel
- 1** **Hôtel de France** - 16 Bd Général de Gaulle - 04 75 43 00 87 - Parking gratuit - (0,8 km du club) - boulevards
- 2** **Atrium Hôtel** - 20 Rue Jean Louis Barrault - 04 75 55 53 62 - Parking gratuit - (1,4 km du club) – centre
- 3** **Hôtel St Jacques** - 9 Faubourg St Jacques - 04 75 78 26 16 - (1,2 km du club) - boulevards
- 4** **Hôtel de l'Europe** - 15 Avenue Félix Faure - 04 75 82 62 65 - (1,1 km du club) – boulevards
- 5** **Hôtel de Lyon** - 23 Avenue Pierre Semard - 04 75 41 44 66 - (0,8 km du club) – quartier gare
- 6** **Hôtel Les négociants** - 27 Avenue Pierre Semard - 04 75 44 01 86 - (0,8 km du club) – quartier gare
- 7** **Hôtel de Paris et des voyageurs** - 30 Avenue Pierre Semard - 04 75 44 02 83 - (0,8 km du club) – quartier gare

Zone péage Valence Sud :

- 8** **Hôtel Ibis budget** - Rue de Chantecouriol - 08 92 68 06 73 - Parking gratuit - (2,8 km du club)
- 9** **Mercure Valence Sud** - 2, rue Chantecouriol - 04 75 40 80 70 - Parking gratuit - (2,8 km du club)
- 10** **Ace Hôtel** - 47 Avenue des Auréats, 26000 Valence : 04 75 56 05 60 - Parking gratuit - (3,8 km du club)
- 11** **Hôtel Première Classe** 59 Avenue des Auréats, 04 75 44 02 96 - Parking gratuit - (3,8 km du club)
- 12** **B&B Hôtel** - 51 Avenue des Auréats, 0 892 70 75 73 - Parking gratuit - (3,8 km du club)

Zone N7 (entre Valence Sud et centre)

- 13** **Hôtel Novotel** - 217 avenue de Provence - 04 75 82 09 09 - Parking gratuit - (1,3 km du club)
- 14** **Hôtel Ibis** - 355 Avenue de Provence - 04 75 44 42 54 - Parking gratuit - (2,4 km du club)

